

IN DEINER NÄHE



Das THW gibt es bundesweit und du hast die Wahl: Du kannst dich in vielen THW-Ortsverbänden oder in den 66 Regionalstellen, den acht Landesverbandsdienststellen und in der THW-Leitung in Bonn bewerben. Außerdem bieten die drei Ausbildungszentren Hoya, Neuhausen und Brandenburg/Havel sowie die Logistikzentren in Mainz und Hilden Stellen an.

Jetzt informieren und bewerben:

www.thw-bufdi.de

Falls du Fragen zum Bundesfreiwilligendienst hast, dann schreib uns eine E-Mail an: bufdi@thw.de

DAS TECHNISCHE HILFSWERK



Das THW ist die ehrenamtliche Einsatzorganisation des Bundes, in der sich bundesweit rund **80.000 Menschen** für den Bevölkerungsschutz engagieren. Im Einsatzfall arbeitet das THW meistens mit der Feuerwehr, der Polizei und Hilfsorganisationen zusammen. Darüber hinaus gibt es rund 1.800 Menschen, die hauptamtlich beim THW arbeiten und so die Einsatzkräfte unterstützen. Zusammen leisten sie **technische und logistische Hilfe für Menschen in Not** – in Deutschland und auf der ganzen Welt. **Auch die Bundesfreiwilligen im THW helfen den ehrenamtlichen Einsatzkräften bei der Erfüllung ihrer Aufgaben.**



Herausgegeben von:
Bundesanstalt Technisches Hilfswerk
Provinzialstraße 93
53127 Bonn
Tel.: 0228/940-0
www.thw.de

ÜBERREICHT DURCH

Bundesanstalt Technisches Hilfswerk (THW)
Landesverband Bremen, Niedersachsen
Kriegerstraße 1e
30161 Hannover
Tel.: 0511 33690-341
poststelle.lvhbni@thw.de

BEI
UNS
FINDEST
DU
IMMER:

IRGENDWAS MIT
IT



STARTE DEIN FREIWILLIGES JAHR: THW BUFDI

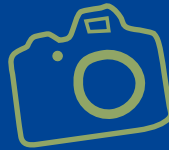
TECHNIK

Technik zum Anfassen: Fahrzeuge und Ausstattung müssen regelmäßig geprüft und gewartet werden. Dabei kannst du unterstützen und viel Handwerkliches lernen.



Berufsfelder erkunden und die eigenen Stärken ausprobieren? Neues entdecken oder sich sinnvollen Aufgaben widmen?

Bundesfreiwilligendienst im Technischen Hilfswerk: Bei uns findest du immer irgendwas mit...



MEDIEN

Die Bereiche **Marketing und Öffentlichkeitsarbeit** kannst du kennenlernen, indem du Texte schreibst, fotografierst oder das THW auf Veranstaltungen vertrittst.



VERWALTUNG

Du kannst Erfahrung in der **öffentlichen Verwaltung** sammeln, indem du die Kolleginnen und Kollegen im **hauptamtlichen Bereich des THW** unterstützt.



MENSCHEN

In unseren **ehrenamtlichen Ortsverbänden** gibt es immer was zu tun. Zum Beispiel bei **Übungen, Veranstaltungen oder Jugendarbeit**: Hier erlebst du die Arbeit der Helferinnen und Helfer des THW und kannst beim Organisieren helfen.



IT

In der **IT, bei Ausbildungsplanung oder Einsatzvorbereitung** kannst du spannende Berufsfelder für dich entdecken.



GUT ZU WISSEN:

- Es gibt ein Taschengeld von etwa 400 Euro pro Monat plus 50 Euro Verpflegungspauschale und 30 Tage Urlaub.
- Als Bufdi bist du sozialversichert.
- Alle Bufdis im THW können eine THW-Grundausbildung machen.
- Es gibt keine Altersbeschränkung nach oben – alle Menschen sind willkommen.
- Teilzeit ist unter bestimmten Voraussetzungen möglich.

Jetzt informieren und bewerben:
www.thw-bufdi.de